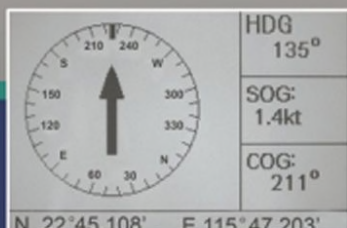
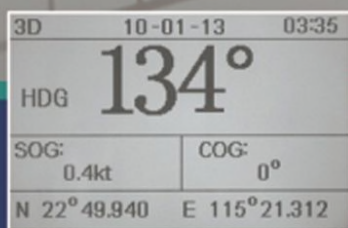


# ONWA

## Модель КЕС-30

### Электронный компас с ЖК дисплеем

- Магнитный или GPS датчик курса с высокой точностью
- Автоматическая коррекция местного магнитного склонения
- Вывод данных курса в NMEA формате
- 4.5" черно-белый яркий жидкокристаллический экран
- Несколько режимов отображения



# Спецификация КЕС-30

## 1. Точность

$\pm 1.0^\circ$  (за исключением магнитных аномалий)

## 2. Разрешение

$\pm 1.0^\circ$  (за исключением магнитных аномалий)

## 3. Поправки

-Автоматические при развороте судна на  $360^\circ$

-Ручной ввод каждые  $30^\circ$

## 4. Крен и дифферент - до $\pm 45^\circ$

## 5. Скорость разворота $45^\circ/s$ max.

## 6. Интерфейс

NMEA ver. 2.0

Вывод: HDT, HDG и HDM

Ввод: RMC, GSA

## Экран

Диагональ 4.5" 95(Ш)X63(В) мм LCD,

240x 160 пикселей

## Языки отображения

Английский, китайский

## Условия эксплуатации:

Температура:  $-15^\circ$  до  $+55^\circ$  для блока дисплея,  
 $-25^\circ$  to  $+70^\circ\text{C}$  для магнитного датчика.

Водозащищенность: IPX5 для блока дисплея,  
IPX6 для магнитного датчика.

## Питание

12-24 В пост. Тока ,240-120МА

## Комплектность

1. Магнитный сенсор KFG-25 - 1 шт.  
или GPS сенсор KA-GC05 – 1 шт.
2. Блок дисплея КЕС-30 - 1 шт.
3. Инструкция пользователя
4. Установочные материалы

## Блок дисплея

